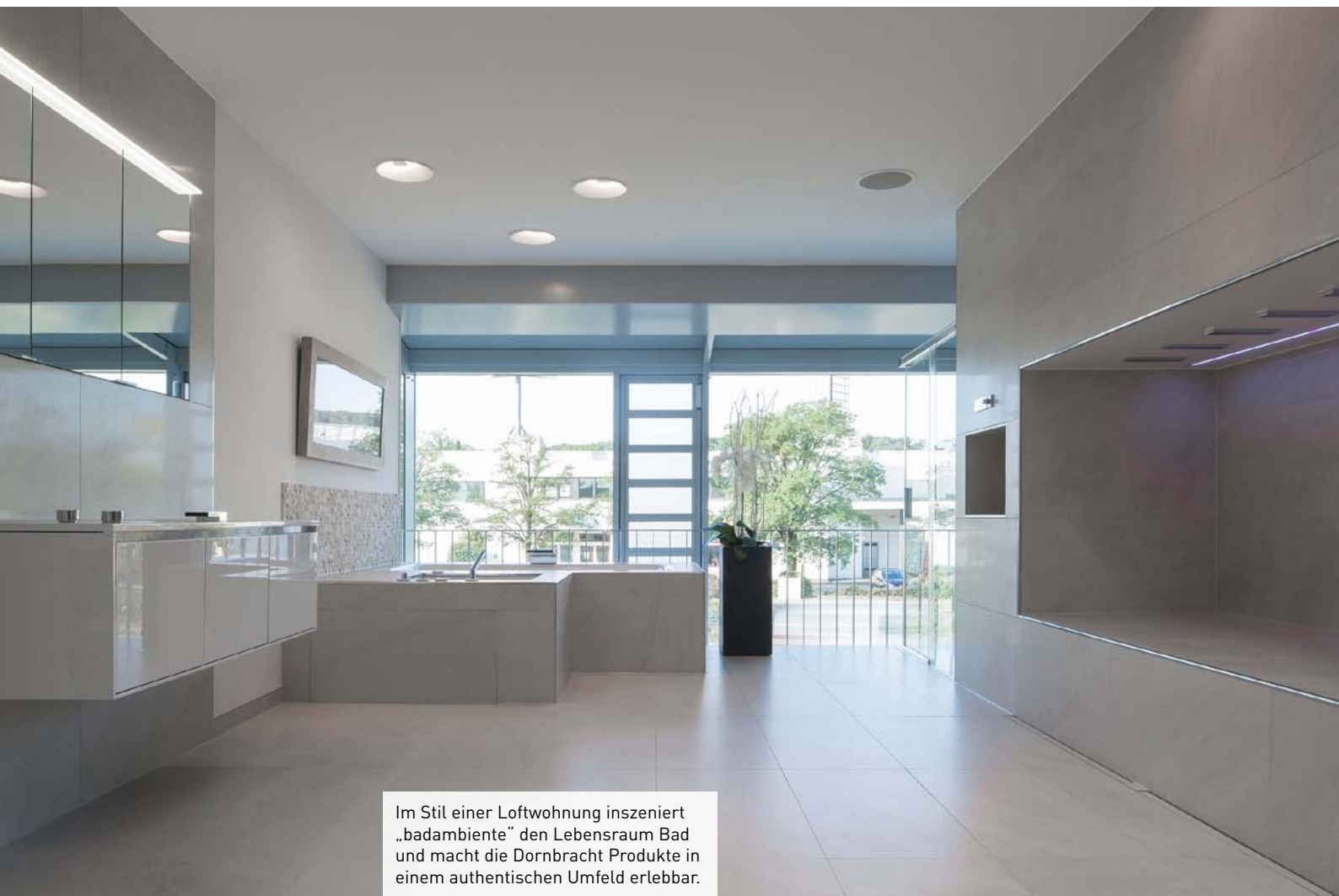




Copyright: Dornbracht/Pietsch

In der neuen „badambiente“-Ausstellung des Sanitärfachhändlers Pietsch ist Dornbracht mit hochwertigen Bad- und Spa-Produkten vertreten.

HOME-SPA NEU ERLEBEN BADAMBIENTE IN OSNABRÜCK



Im Stil einer Loftwohnung inszeniert „badambiente“ den Lebensraum Bad und macht die Dornbracht Produkte in einem authentischen Umfeld erlebbar.

Das neu konfigurierte „Foot Bath“ kann in der Badausstellung in Funktion getestet werden. Zur Auswahl stehen die Szenarien „Vitalize“ und „Relax“, sowie zwei neue Komfortfunktionen, die das Wasser bei 38°C in der gewünschten Füllhöhe einlassen.

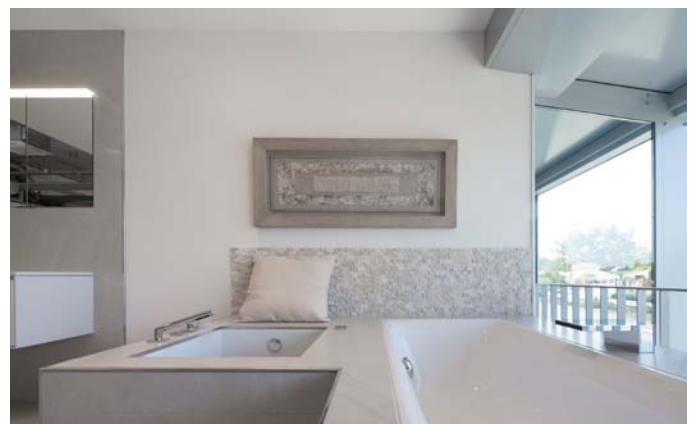


Dornbracht hat das Home-Spa der in Osnabrück neu eröffneten „badambiente“- Ausstellung des Sanitärfachhändlers Pietsch mit hochwertigen Bad und Spa Produkten ausgestattet. Im Mittelpunkt dieses Lifestyle Centers im Stil einer Loftwohnung steht die Digitalisierung im Bad, die Dornbracht gemeinsam mit dem familiengeführten Fachhändler aus Ahaus erlebbar macht. Das Bad der Zukunft ist digital. Intelligente Technologie, die Anwendungen komfortabel individualisiert und auf die persönlichen Bedürfnisse der Menschen abstimmt, wird zum Kernstück moderner Badarchitektur. Dornbracht treibt die Weiterentwicklung der digitalen Möglichkeiten im Bad kontinuierlich voran. Als langjähriger Partner von Pietsch wird diese zukunftsgerichtete Philosophie auch in der neu eröffneten „badambiente“-Ausstellung des Fachhändlers in Osnabrück sichtbar. Mit „Horizontal“ und „Vertical Shower“ wird auf der Ausstellungsfläche ein besonders innovatives Home-Spa inszeniert: Beide Duschwendungen bieten dem Badnutzer vorprogrammierte, digital abrufbare Choreographien, die in Wassertemperatur, -intensität und -menge variieren. Basis dafür ist die von Dornbracht entwickelte „Ambiance Tuning Technique“, die Technologie im Bad neu definiert. Besucher der Badausstellung können sich von „Horizontal“ und „Vertical Shower“ in Funktion überzeugen und gleichzeitig von der neuen Dusch-Dimension inspirieren lassen.

„Es ist uns wichtig, dass der Kunde unsere Produkte – insbesondere digital gesteuerte Anwendungen – live erleben kann, bevor er sich zum Kauf entscheidet. Daher freuen wir uns, dass die neu eröffnete „badambiente“-Ausstellung dazu die Möglichkeit bietet und das Wassererlebnis ganz klar im Vordergrund steht“, erklärt Andreas Dornbracht, Geschäftsführer der Firma Dornbracht. Das neu konfigurierte „Foot Bath“ von Dornbracht lädt Besucher dazu ein, die neuen Komfortfunktionen und individualisierten Szenarien vor Ort sogar zu testen. Drei spezielle Auslassstellen



Das „Foot Bath“ lässt sich sicher und bequem über die von Dornbracht entwickelten, digitalen „Smart Tools“ steuern. Zwei Drehregler und der Displayschalter ermöglichen eine einfache intuitive Bedienung.



Das digital gesteuerte Foot Bath und die Badewanne sind mit der Schlauchbrausegarnitur und dem Wannen-Schwalleinlauf der Dornbracht Serie „Deque“ ausgestattet.



„Horizontal Shower“ bietet dem Badnutzer vorprogrammierte, digital abrufbare Choreographien, die in Wassertemperatur, -intensität und -menge variieren.



Sechs „Waterbars“ sind in das großflächige Duschfeld oberhalb der Liegefläche eingelassen und massieren sanft den Körper von Kopf bis Fuß. Basis dafür ist die von Dornbracht entwickelte „Ambiance Tuning Technique“.

„Vertical Shower“ von Dornbracht mit drei vorprogrammierten Duschszenarien wird in der Badausstellung in Funktion gezeigt.



sind gezielt auf die Bedürfnisse im Fußbad abgestimmt und lassen sich einfach, sicher und bequem mit den digitalen Bedienelementen, den „Smart Tools“, steuern. Basis für die „Smart Tools“ ist die von Dornbracht entwickelte „Smart Water Technologie“, die die zahlreichen Möglichkeiten und Chancen der Digitalisierung für Bad (und Küche) nutzt und Anwendungen individuell und komfortabel erleichtert. Neben dem „Foot Bath“, „Horizontal“ und „Vertical Shower“ sind Waschtische und Badewannen der Badausstellung unter anderem mit der Dornbracht Armaturenserie „Deque“ ausgestattet. Auf rund 700 m² Ausstellungsfläche präsentiert Pietsch ein übergreifendes und vor allem zukunftsgerichtetes Wohnkonzept. Im Stil einer Loftwohnung inszeniert das Home-Spa in der zweiten Etage neben der Bad-Welt auch die Lebensräume Küche, Wohn- und Esszimmer. Dornbracht ergänzt das Lifestyle-Ambiente mit der ersten, digitalen Produktlösung für die Küche: „eUnit Kitchen“. Ebenfalls basierend auf der Smart Water Technologie entlasten elektronisch gesteuerte Armaturen die Arbeitsprozesse und erleichtern alltägliche Funktionen in der Küche. Auch die Profibrause „Tara Logic“ unterstützt den wohnlichen Kontext und kann in Funktion getestet werden.



badambiente
Kurt Pietsch GmbH & Co. KG
Grosshandelsring 2
49084 Osnabrück
0541-58478-34
osnabrueck@badambiente.de
www.badambiente.de